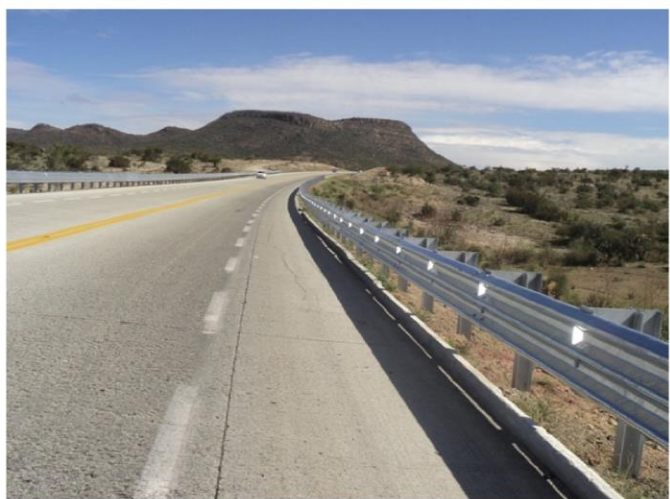




# Lintarella



Dossier Empresarial  
**2025**



## QUIENES SOMOS

TINTARELLA, SRL es una empresa dominicana con más de 10 años de experiencia en el mercado, dedicada a ofrecer productos y soluciones de terminación con los más altos estándares de calidad. Importamos e instalamos una amplia gama de artículos como piezas sanitarias, mármoles, revestimientos, materiales eléctricos, luminarias, defensas metálicas y más.

Trabajamos tanto en el sector público como en el sector privado, siempre con la misma pasión: brindar un servicio personalizado y cumplir con los más exigentes niveles de calidad en cada proyecto.





## QUÉ SERVICIOS BRINDAMOS

En TINTARELLA hemos construido nuestra trayectoria sobre tres pilares esenciales que garantizan la satisfacción de cada cliente.

### ◆ CAPITAL HUMANO

Un equipo de profesionales altamente capacitados, conformado por ingenieros y administradores con amplia experiencia, que brinda un servicio cercano y personalizado.

### ◆ EQUIPOS Y MAQUINARIAS

Contamos con tecnología de última generación, lo que nos permite ofrecer eficiencia, precisión y confianza en cada obra.

### ◆ CALIDAD

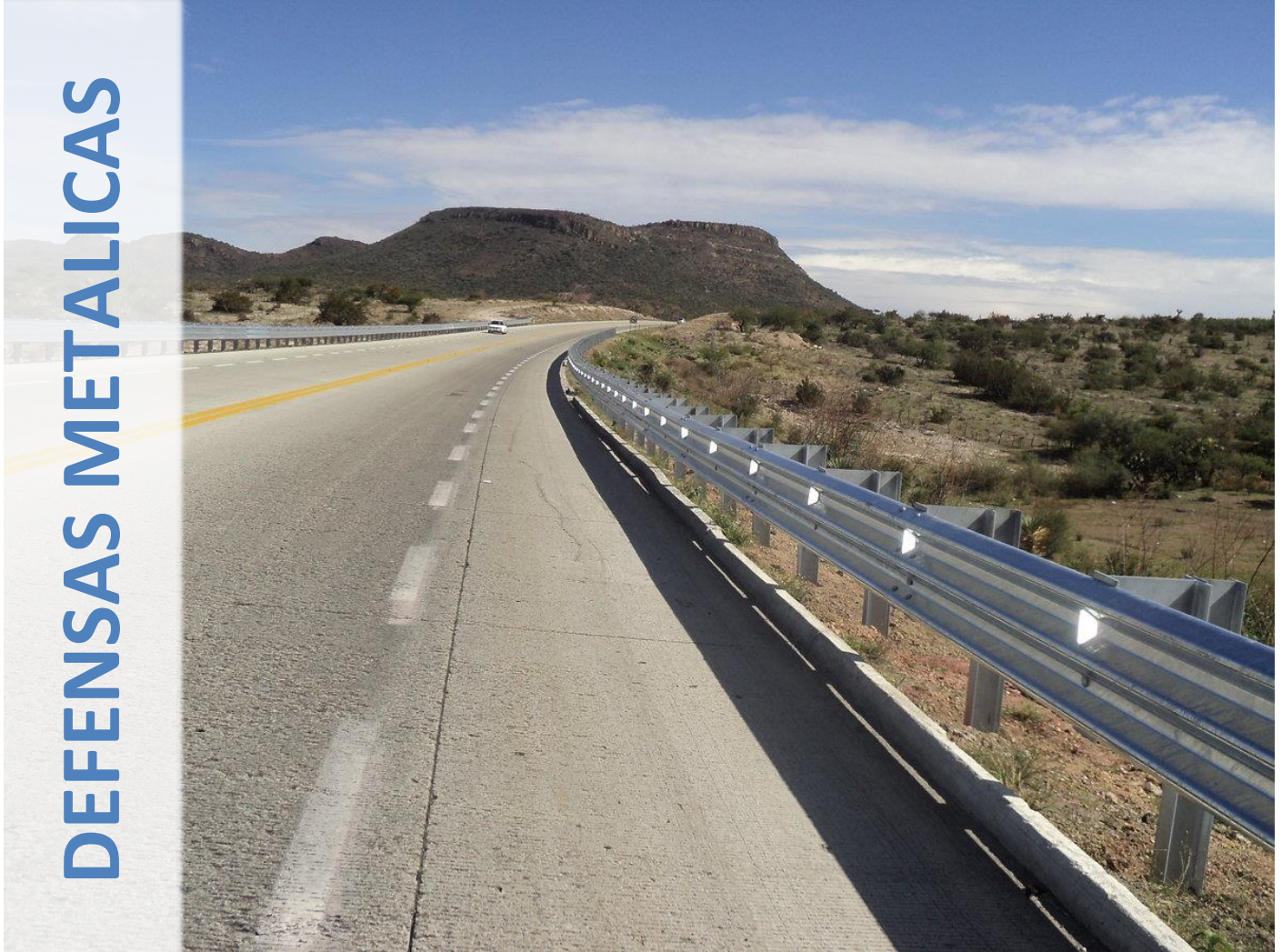
Trabajamos bajo los más altos estándares internacionales, asegurando terminaciones duraderas, confiables y respaldadas por nuestro compromiso con la excelencia.



Dentro de los servicios que brindamos se pueden mencionar:

- ◆ Servicio de instalación de defensas metálicas
- ◆ Construcción de Muros New Jersey.
- ◆ Señalización vertical y horizontal.
- ◆ Bandas sonoras
- ◆ Luminarias LED
- ◆ Paisajismo
- ◆ Piscinas e instalación de equipos.
- ◆ Piezas sanitarias y plomería
- ◆ Mármoles y cerámicas.
- ◆ Electricidad e Iluminación.
- ◆ Cerrajería.
- ◆ Construcción en general.

# DEFENSAS METÁLICAS



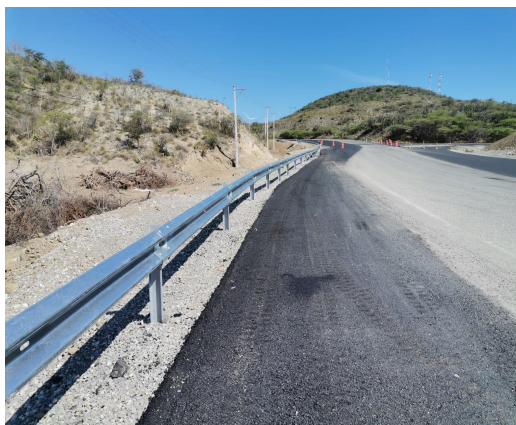
Somos uno de los mayores importadores e instaladores de defensas metálicas del país y garantizamos que su traslado por autopistas carreteras, y/o avenidas sean más seguras.

Representamos las empresas más importantes de seguridad vial a nivel mundial (VALTIR) al igual que (MANUFACTURAS CARMEN) y sus extraordinarios productos fabricados bajo los estándares de calidad de la norma internacional AASHTO M-180.



- ◆ Defensas metálicas de dos crestas AASHTO M-180
- ◆ Defensas metálicas de tres crestas AASHTO M-180
- ◆ Sistema de protección columna puente AASHTO M-180
- ◆ Sistema de transición de entrada AASHTO M-180
- ◆ Sistema de transición de salida AASHTO M-180
- ◆ Sistema de amortiguamiento de impacto (ET-PLUS) AASHTO M-180

# MODELOS DE DEFENSAS METÁLICAS



# MUROS JERSEY



El muro New Jersey, también conocido como barrera Jersey, es una estructura de seguridad en hormigón armado, diseñada para separar flujos de tráfico o delimitar áreas en obras. Sus principales ventajas son su alta resistencia a impactos y su capacidad de cumplir su función ocupando mínimo espacio en la vía.



Proceso de vaciado, Encofrado, desencofrado y muros terminados.



# SEÑALIZACION VERTICAL

Ofrecemos el servicio de diseño y confección de señales de tránsito en todas sus categorías: informativas, restrictivas, reglamentarias y preventivas. Cada señal cumple estrictamente con la normativa en cuanto a geometría, dimensiones y materiales, lo que garantiza su calidad, visibilidad y durabilidad a lo largo de su vida útil.



# SEÑALIZACIÓN HORIZONTAL



Contamos con una amplia gama de equipos especializados como máquinas trazadoras (manuales y automáticas), calderas, camiones de carga, mini cargadores, barredoras, máquinas de bitumen y trailers.

Toda nuestra flota cumple con los requisitos de matriculación, normas de seguridad, seguros y regulaciones ambientales, incluyendo el control de emisiones y niveles de ruido. Esto nos permite garantizar operaciones seguras, eficientes y con el más alto nivel de cumplimiento técnico.



# BANDAS SONORAS



Las bandas sonoras son dispositivos de seguridad vial que generan un efecto sonoro y vibratorio al contacto con los neumáticos, alertando al conductor cuando se desvía de la vía o de los carriles laterales.

Somos la primera y única empresa en República Dominicana especializada en la instalación de este innovador sistema, contribuyendo a la reducción de accidentes y al fortalecimiento de la seguridad vial en el país.





## LUMINARIAS LED



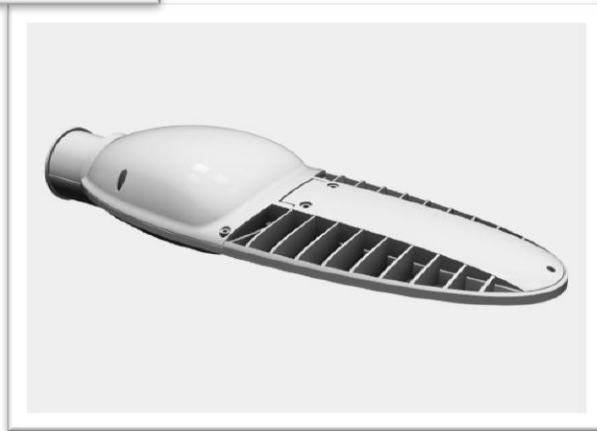
Nos especializamos en la importación de luminarias LED para proyectos de alumbrado público y privado. Disponemos de una amplia variedad de modelos que se adaptan a las necesidades de cada cliente, garantizando eficiencia energética, durabilidad y alta calidad de iluminación.

Además, ofrecemos la confección de postes —tanto de un brazo como de dos— diseñados para complementar la instalación de nuestras lámparas y asegurar un sistema de alumbrado integral y confiable.



Dentro de los modelos de luminarias de exterior que ofrecemos, van desde 8,000lm a 21,500lm. Nuestras lámparas poseen una vida útil de más de 50,000 horas.

Dentro de los modelos que ofrecemos se encuentran:



# PISCINAS Y JACUZZIS



Otro de los renglones de nuestro portafolio es la venta de productos y equipos especializados para la construcción de piscinas, representando en el país a las prestigiosas marcas FLUIDRA GROUP y HAYWARD.

Nuestro catálogo incluye desde skimmers, jets, rejillas de fondo, tomas de aspiradora, registros eléctricos, filtros y clorinadores, hasta pasamanos, escaleras, bombas de agua y calentadores, entre otros accesorios esenciales.





Trabajamos con marcas europeas de prestigio, lo que nos permite garantizar productos y soluciones de alta calidad, durabilidad y eficiencia, siempre adaptados a las necesidades de cada cliente.

Con el propósito de crear espacios innovadores, creativos y de disfrute familiar, contamos con un equipo especializado en el diseño, construcción y supervisión de proyectos tanto residenciales como comerciales.

Nuestro principal objetivo es satisfacer las expectativas de nuestros clientes, garantizando siempre un estándar de calidad superior en cada obra realizada.





Contamos con una amplia línea de piezas sanitarias importadas, reconocidas por su calidad, modernidad e innovación, ideales para transformar y embellecer todo tipo de espacios.

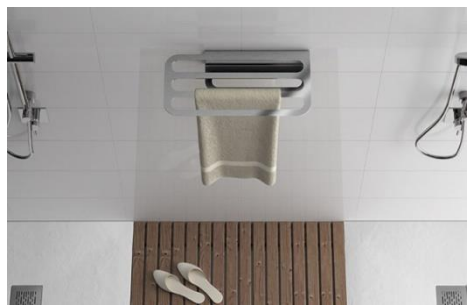
Ofrecemos soluciones adaptadas a las necesidades de cada proyecto, abarcando desde residenciales hasta hoteles, oficinas, restaurantes, áreas de spa, clínicas, espacios infantiles y zonas accesibles para personas con discapacidad.

Nuestro compromiso es brindar productos que combinan diseño funcional y estética contemporánea, garantizando confort y durabilidad en cada instalación.



Dentro de esta línea de producto se encuentran:

- ◆ Accesorios para baño
- ◆ Bañeras
- ◆ Platos de duchas
- ◆ Lavamanos
- ◆ Sanitarios
- ◆ Productos de niños
- ◆ Productos para personas discapacitadas
- ◆ Barras de ducha
- ◆ Grifería



- ◆ Accesorios para baño
- ◆ Bañeras
- ◆ Lavamanos
- ◆ Sanitarios
- ◆ Grifería





MARMOLES

Ofrecemos piezas de mármol de alta calidad, aportando soluciones y valor añadido a cada proyecto. Trabajamos con materiales de origen español, italiano, egipcio y turco, reconocidos a nivel mundial por su belleza, resistencia y exclusividad.

Controlamos cuidadosamente todo el proceso, desde la fábrica hasta nuestros almacenes, asegurando así estándares superiores de calidad.

Además, brindamos un servicio caracterizado por la profesionalidad y la atención personalizada, adaptado a las necesidades y exigencias de cada cliente.



Dentro de esta categoría contamos con bloques que son elegidos desde las canteras y cortados a la medida y acabado que guste el cliente.

Tintarella, SRL ofrece actualmente los siguientes modelos:



#### **CREMA MARFIL**

**Descripción:** Roca marmórea de color crema, compacta de grano fino, con algunas vetas irregulares repartidas al azar.

**Acabados:** Admite cualquier tipo de acabado superficial: pulido, apomazado, etc.

**Formato:** Tablas de importación 300x140x2 cm y baldosa de todos los tamaños.



#### **TRAVERTINO**

**Descripción:** Roca sedimentaria formada principalmente de carbonato cálcico. Se caracteriza por tener un grano medio, ser muy compacta y homogénea.

**Acabados:** Pulido, envejecido, apomazado y al corte.

**Formato:** Tablas de importación 300x140x2 cm y baldosa de todos los tamaños.



#### **ROJO ALICANTE**

**Descripción:** Roca marmórea de color crema, compacta de grano fino, con vetas blancas irregulares.

**Acabados:** Pulido, envejecido y apomazado.

**Formato:** Tablas de importación 300x140x2 cm y baldosa de todos los tamaños.

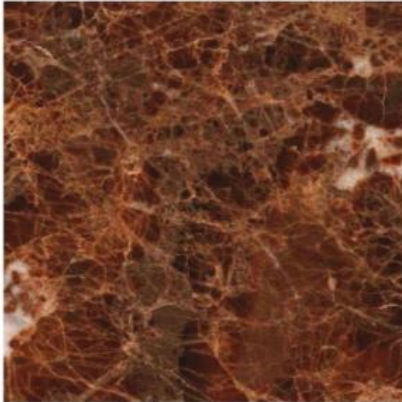


### PERLATINO

**Descripción:** Roca marmórea que presenta un color beige y que tiene manchas de calcita pura. Sus vetas tienen variaciones de color de blanco a naranja.

**Acabados:** Pulido.

**Formato:** Tablas de importacion 300x140x2 cm y baldosas de todos los tamaños.



### MARRÓN EMPERADOR

**Descripción:** Roca marmórea de color crema, compacta de grano fino, con algunas vetas blancas, brechoide, e irregulares.

**Acabados:** Pulido, envejecido, apomazado, arenado, granallado, abujardado y bruto.

**Formato:** Tablas de importación 300x140x2 cm y baldosa de todos los tamaños.



### DAINO IMPERIALE

**Descripción:** Es de color beige y de origen italiano. Se puede utilizar en muchas áreas para interior y exterior.

**Acabados:** Pulido.

**Formato:** Tablas de importación 300x140x2 cm y baldosa de todos los tamaños.



### NIWALA YELLOW

**Descripción:** Conocida también como lumaquela. Roca sedimentaria bioquímica no detrítica. Su color es crema amarillento muy similar al tono ocre.

**Acabados:** En bruto y apomazado.

**Formato:** Tablas de importación 300x140x2 cm y baldosa de todos los tamaños.



### NEGRO MARQUINA

**Descripción:** Roca marmórea compacta de grano fino. Su color es negro y tiene vetas de calcita repartidas irregularmente por su superficie.

**Acabados:** Pulido, envejecido y apomazado..

**Formato:** Tablas de importación 300x140x2 cm y baldosa de todos los tamaños.



### BLANCO MACAEL

**Descripción:** Roca marmórea que presenta un color blanco dominante, compacto y de grano medio, con presencia ocasional de vetas grisáceas.

**Acabados:** Pulido, envejecido y apomazado..

**Formato:** Tablas de importación 300x140x2 cm y baldosa de todos los tamaños.



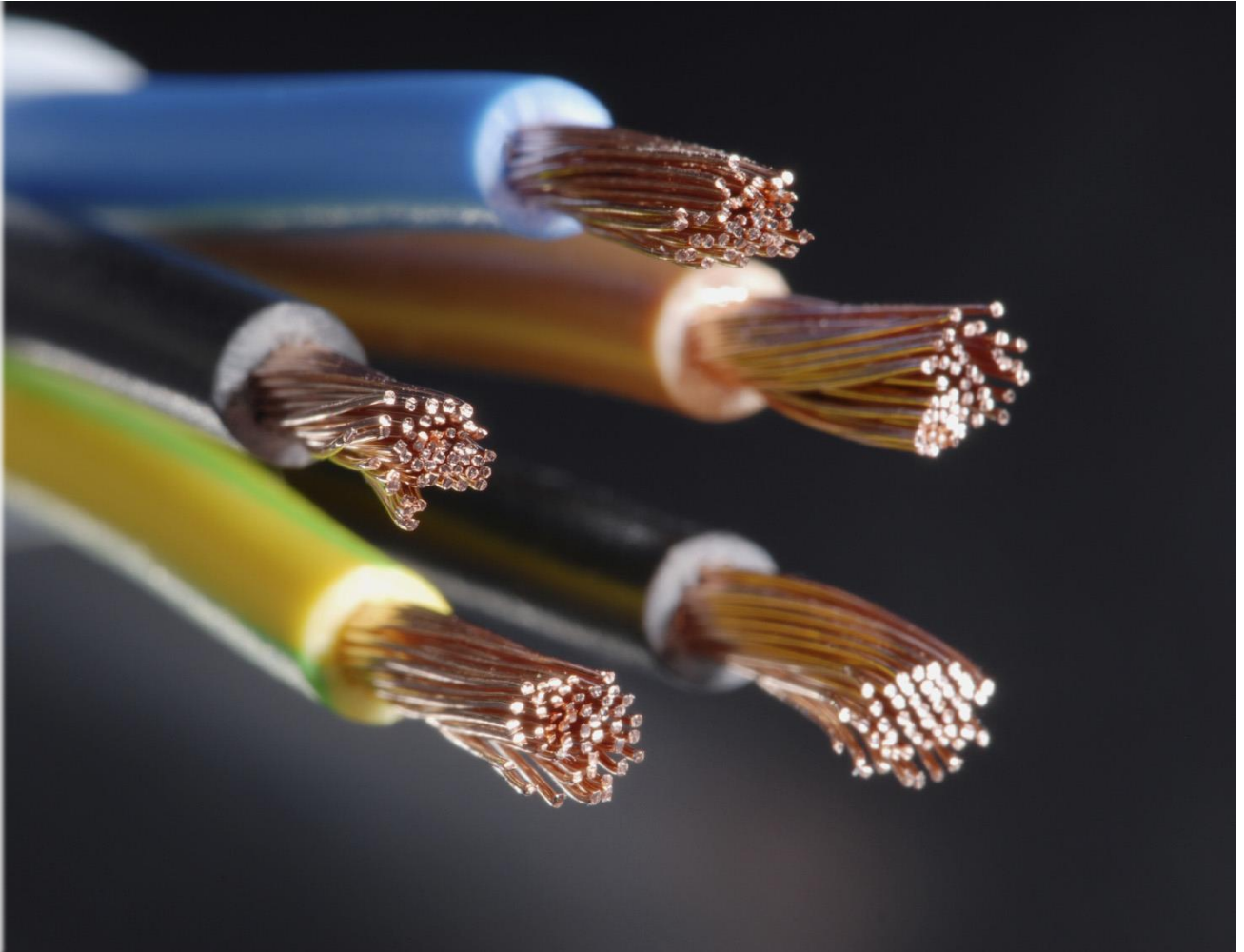
## CERAMICAS

Ofrecemos soluciones modernas para todo tipo de ambientes a través de revestimientos interiores y exteriores.

Importamos una amplia gama de piezas de porcelanato y placas de cerámica pura, disponibles en diversos formatos, espesores y texturas. Nuestra colección incluye diseños que simulan piedra, madera, mármol, textiles, tonos monocolor, acabados rústicos y metalizados, brindando infinitas posibilidades para crear espacios únicos y personalizados.

Con estas opciones garantizamos a nuestros clientes versatilidad, modernidad y calidad, adaptándonos a cada proyecto y estilo arquitectónico.

# ALAMBRES ELECTRICOS



TINTARELLA, SRL trabaja en la importación de cables y alambres de cobre, aluminio y bimetálicos, creando soluciones de uso residencial, comercial e industrial para el suministro de energía eléctrica.



## CERRAJERIA

TINTARELLA, SRL como parte de brindar seguridad a tus espacios ofrece una línea completa de cerraduras. Brindamos soluciones para espacios residenciales, comerciales, hoteles, clínicas etc, con la importación y venta de estos productos.

Dentro de la cartera de productos ofrecemos:

- ◆ Cerraduras Cilíndricas
- ◆ Cerraduras Tubulares
- ◆ Conjuntos de entrada
- ◆ Cerraduras Electrónicas



## TRABAJOS REALIZADOS

### Proyectos Públicos

- ◆ Av. Ecológica (Señalización vertical, horizontal y Muros Jersey)
- ◆ Circunvalación STO DGO TRAMO II B (Defensas Metálicas, Iluminación, Paisajismo, Muros Jersey y Señalización Vertical y Horizontal)
- ◆ Carretera Azua-Barahona (Señalización horizontal y defensas metálicas)
- ◆ San Juan de la Maguana (Señalización vertical, horizontal y paragomas)
- ◆ Circunvalación STO DGO TRAMO II A (Defensas Metálicas, señalización vertical y horizontal)
- ◆ Carretera Luperón- Puerto Plata (Defensas Metálicas)
- ◆ Carretera Harás Nacionales– La Victoria (Defensas Metálicas)
- ◆ Embajada Americana (Defensas Metálicas)
- ◆ PIISA: Carretera Nueva Haina (Defensas Metálicas y señalización Horizontal)
- ◆ Terminal Turística Amber Cove, Maimón, PTO-PTA (Defensas Metálicas)

### Proyectos Privados

- ◆ Puerto Bahía, Samaná (Piezas sanitarias, cerrajería y grifería)
- ◆ Cadaqués Caribe, Bayahibe
- ◆ Park Towers (Ave. Anacaona Sto.Dgo) (Mármol- Cables Electricos)
- ◆ Hotel Dreams Dominicus, Bayahibe (Mármol, piezas sanitarias y Piscina)
- ◆ Aeropuertos Siglo XXI (Suministro de piezas sanitarias)
- ◆ Torre 7 Mares at Cap Cana (Mármoles, piscinas y alambres electricos)
- ◆ Los Bambúes Residencial, Arroyo Hondo (Mármoles)
- ◆ Torre Ayres, Serrallés (Piscina)
- ◆ Torre Fifth Tower, Anacaona (Mármoles)
- ◆ Torres Zoe-Sophia, Santiago (Mármoles)
- ◆ Hotel Green One, Puerto Plata (Mármoles)
- ◆ Residencia personal Sr. Jimenez (Mármoles)
- ◆ Torre Selene , Bella Vista (Mármoles y porcelanato)
- ◆ Quinta de cuesta hermosa, Arroyo Hondo (Mármoles)
- ◆ Logroval XVIII (Mármoles)



## CARTERA DE CLIENTES

